

## Jelenlét érzékelő - 2 csatornás

### PD4-M-TRIO-K-3P



fehér matt, hasonló RAL9010 Cikkszám 92746      fehér matt, hasonló RAL9010 Cikkszám 92747

## Termékinformáció

- Egycsatornás jelenlét érzékelő két, egyidejűleg működő relé kimenettel, amely lehetővé teszi két különböző fázisról működő világítási körök vezérlését
- Az érzékelő tápfeszültség problémája esetén a kimeneti kontaktusok záródnak, így a világítás bekapcsolt állapotban marad midaddig, míg két fázis biztosítja a lámpatestek tápfeszültségét
- A készülék működtető feszültséget igényel. A harmadik fázis erre a célra használható.
- Speciálisan folyosókhoz
- Master érzékelő változat
- Az érzékelési tartomány kibővítése slave érzékelőkkel lehetséges
- Kézi kapcsolás lehetséges nyomógomb segítségével
- Számos programozási lehetőség a IR távirányítóval
- Az érzékelő irányának beállításához jelölések állnak rendelkezésre
- Tipikus alkalmazások: Vészhelyzeti áramellátó hálózatok, pl. kórházakban vagy adatközpontokban.

## Műszaki adatok

<b>Hálózati feszültség:</b>	110 - 240 V AC 50 / 60 Hz
<b>Méretek:</b>	DE= Ø 117 x 100 mm AP= Ø 125 x 85 mm
<b>Teljesítményfelvétel:</b>	kb. 0,5 W
<b>Érzékelési terület:</b>	függőleges 360°
<b>Érzékelési távolság (kb.)</b>	max. 40 m x 5 m áthaladás

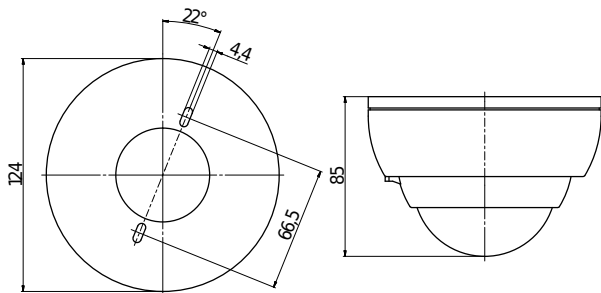
<b>m-ben:</b>	max. 20 m x 3 m megközelítés
<b>Felügyelt felület, ha az érzékelő az ajánlott magasságon hosszirányú megközelítésre van pozícionálva:</b>	250 m <sup>2</sup> / 2,5 m szerelési magasság
<b>(in translation):</b>	2,4 m / 2,6 m / 2,5 m
<b>Védettség/Érintési osztály:</b>	DE= IP20 / II. osztály AP= IP20 / II. osztály
<b>Környezeti hőmérséklet:</b>	-25 °C - +50 °C
<b>Ház:</b>	Magas UV állóságú polikarbonát
	<b>1-s csatorna (világítás vezérlés, potenciálmentes)</b>
<b>Kapcsolási teljesítmény:</b>	2300 W, cos φ = 1 1150 VA, cos φ = 0,5 300 W LED
<b>Csatlakozás:</b>	2x μ érintkező, potenciálmentes NC kontaktus pre-make wolfram érintkezővel
<b>Időzítés:</b>	15 mp - 30 min, Impulzus
<b>Bekapcsolási küszöbérték:</b>	10 - 2000 Lux
	Kevert fénymérés

## Megnevezés

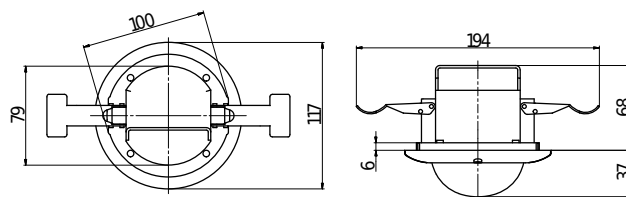
Típus	Szín	Cikkszám	EAN-Nummer
PD4-M-TRIO-K-3P-DE	fehér matt, hasonló RAL9010	92746	4007529927463
PD4-M-TRIO-K-3P-AP	fehér matt, hasonló RAL9010	92747	4007529927470

## Tartozék

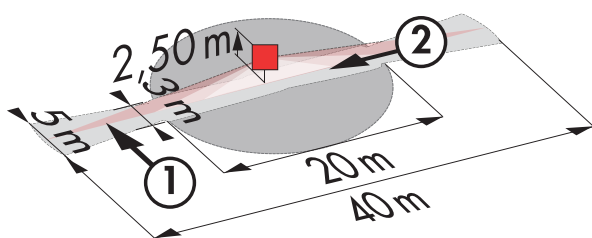
Típus	Szín	Cikkszám	EAN-Nummer
IR-adapter okostelefonokhoz	fekete	92726	4007529927265
IR-PD-1C	-	92520	4007529925209
IR-PD-1C-E	-	92077	4007529920778
IR-PD-Mini	-	92159	4007529921591
Védőrács BSK (Ø 200 x 90 mm)	fehér	92199	4007529921997
aljzat IP54 PD4-TRIO-AP	fehér	92386	4007529923861
BLE-IR-Adapter	fekete	93067	4007529930678



Méreték 92747

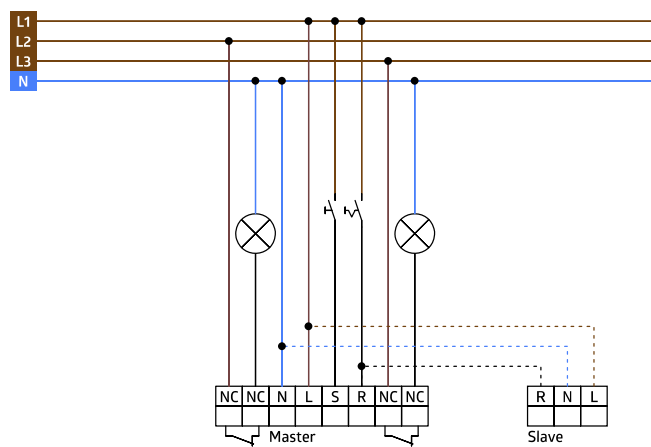


Méreték 92746



Érzékelési terület

- 1: Áthaladás
- 2: Megközelítés



Kapcsolási rajzok